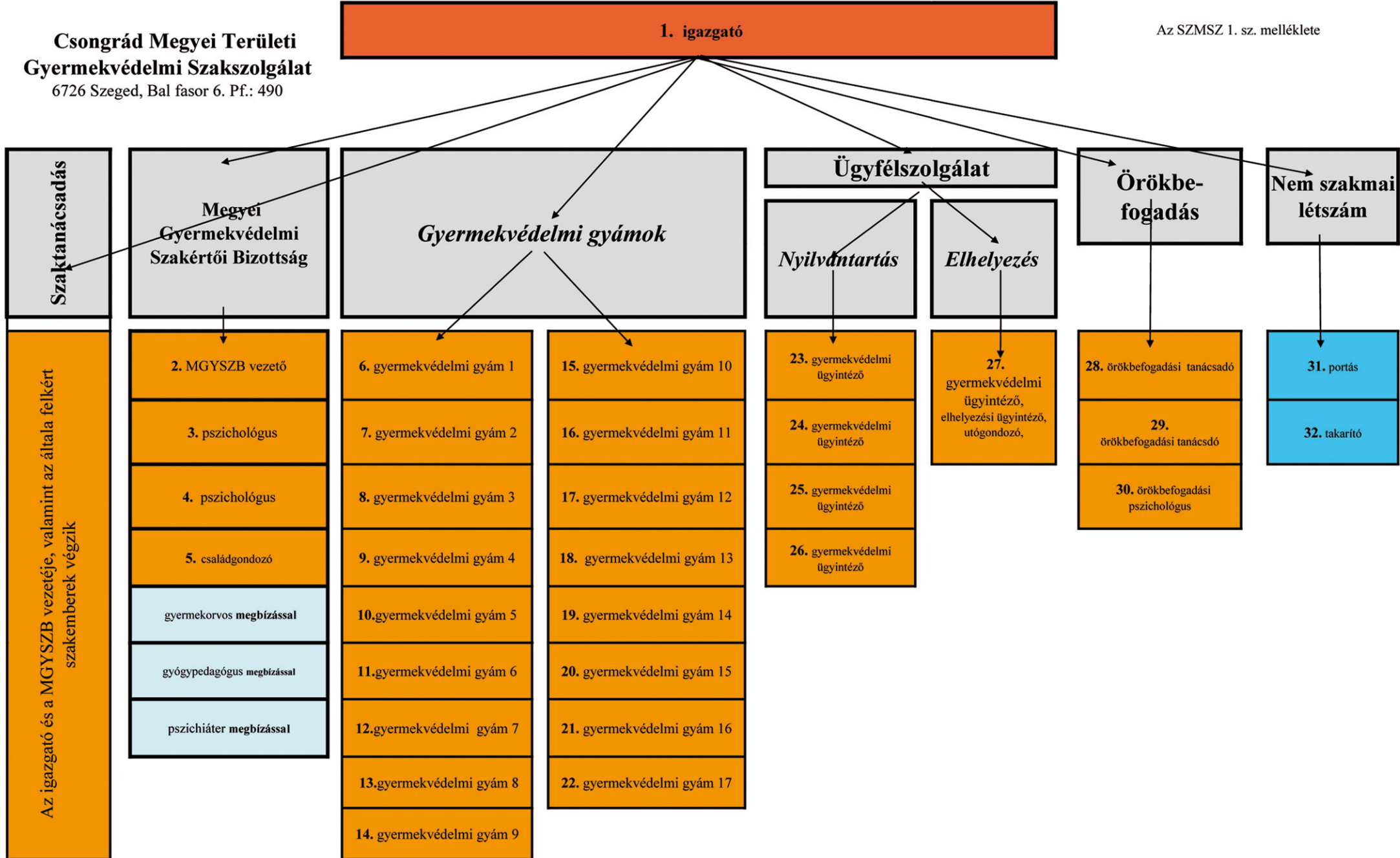


# Szervezeti felépítés

**Csongrád Megyei Területi  
Gyermekvédelmi Szakszolgálat**  
6726 Szeged, Bal fasor 6. Pf.: 490

Az SZMSZ 1. sz. melléklete



Az igazgató és a MGYSZB vezetője, valamint az általa felkért szakemberek végzik

- 2. MGYSZB vezető
- 3. pszichológus
- 4. pszichológus
- 5. családgyógyozó

- gyermekorvos megbízással
- gyógypedagógus megbízással
- pszichiáter megbízással

- 6. gyermekvédelmi gyám 1
- 7. gyermekvédelmi gyám 2
- 8. gyermekvédelmi gyám 3
- 9. gyermekvédelmi gyám 4
- 10. gyermekvédelmi gyám 5
- 11. gyermekvédelmi gyám 6
- 12. gyermekvédelmi gyám 7
- 13. gyermekvédelmi gyám 8
- 14. gyermekvédelmi gyám 9
- 15. gyermekvédelmi gyám 10
- 16. gyermekvédelmi gyám 11
- 17. gyermekvédelmi gyám 12
- 18. gyermekvédelmi gyám 13
- 19. gyermekvédelmi gyám 14
- 20. gyermekvédelmi gyám 15
- 21. gyermekvédelmi gyám 16
- 22. gyermekvédelmi gyám 17

- 23. gyermekvédelmi ügyintéző
- 24. gyermekvédelmi ügyintéző
- 25. gyermekvédelmi ügyintéző
- 26. gyermekvédelmi ügyintéző
- 27. gyermekvédelmi ügyintéző, elhelyezési ügyintéző, utógondozó

- 28. örökbefogadási tanácsadó
- 29. örökbefogadási tanácsadó
- 30. örökbefogadási pszichológus

- 31. portás
- 32. takarító